

# Square LE CORBUSIER

Central-Parc



# Etapes de la réflexion

- 1) Première réunion des représentants pour définir les bases des retours et demandes, et lancer le sondage
- 2) Sondage auprès des résidents
- 3) Deuxième réunion des représentants pour présenter le compte rendu lors de cette réunion

# Introduction : Retours sur le sondage



# Statistiques

Nombre de  
répondants

62

Nombre de  
personnes  
sans précisions

24

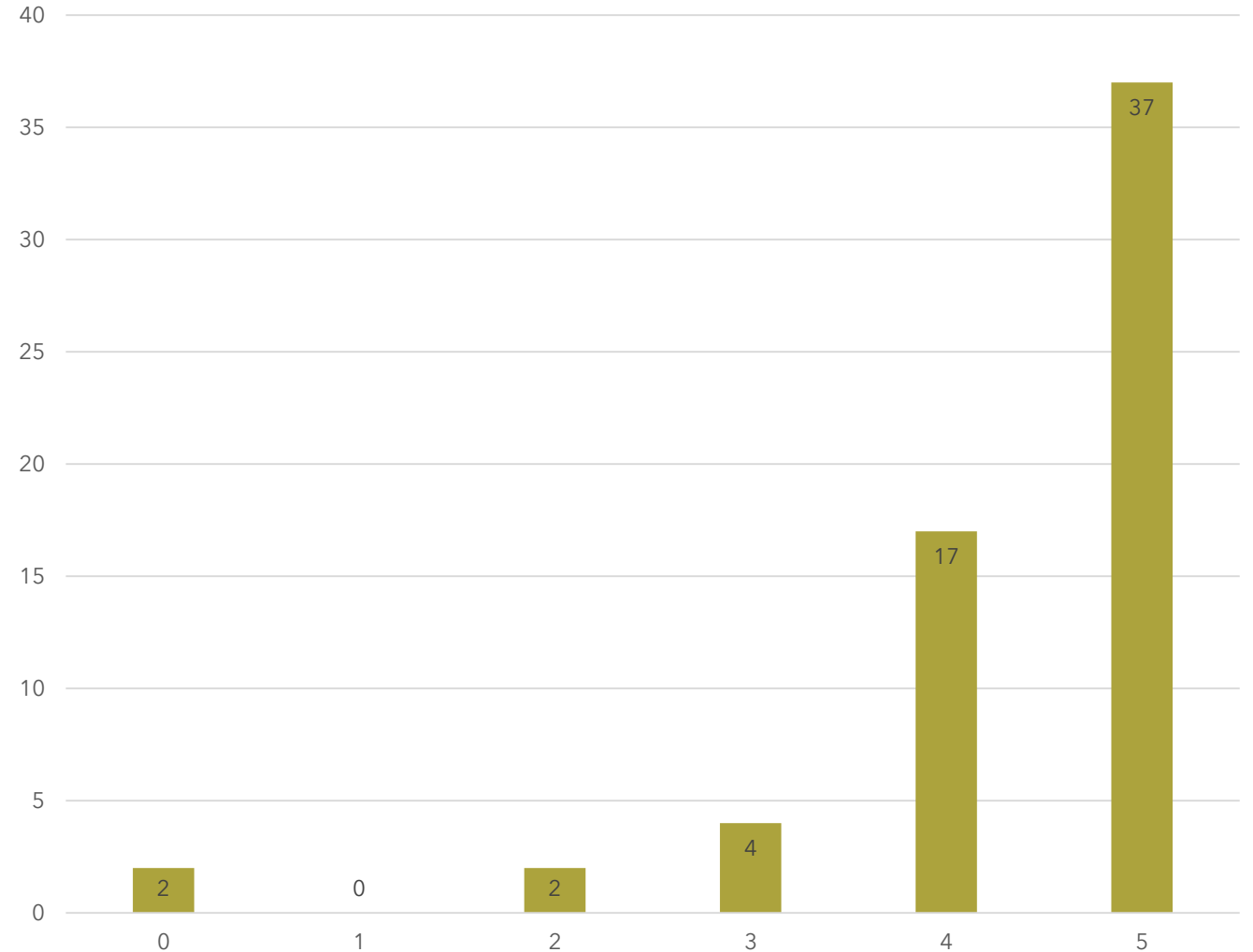
Précisions

Une 30aine de  
retours  
par catégorie

# Ressenti

- Devant Central-parc et l'ex école d'architecture nous avons un espace vert / square sympathique mais ... actuellement dégradé, relativement peu utilisé car considéré par les familles comme non sécurisé et pas assez propre pour leurs enfants, c'est un labyrinthe taillé haut à ce jour peu rassurant.

Vous reconnaissez vous dans ce ressenti ? (0 : je ne me reconnais pas, 5 : je me reconnais totalement)



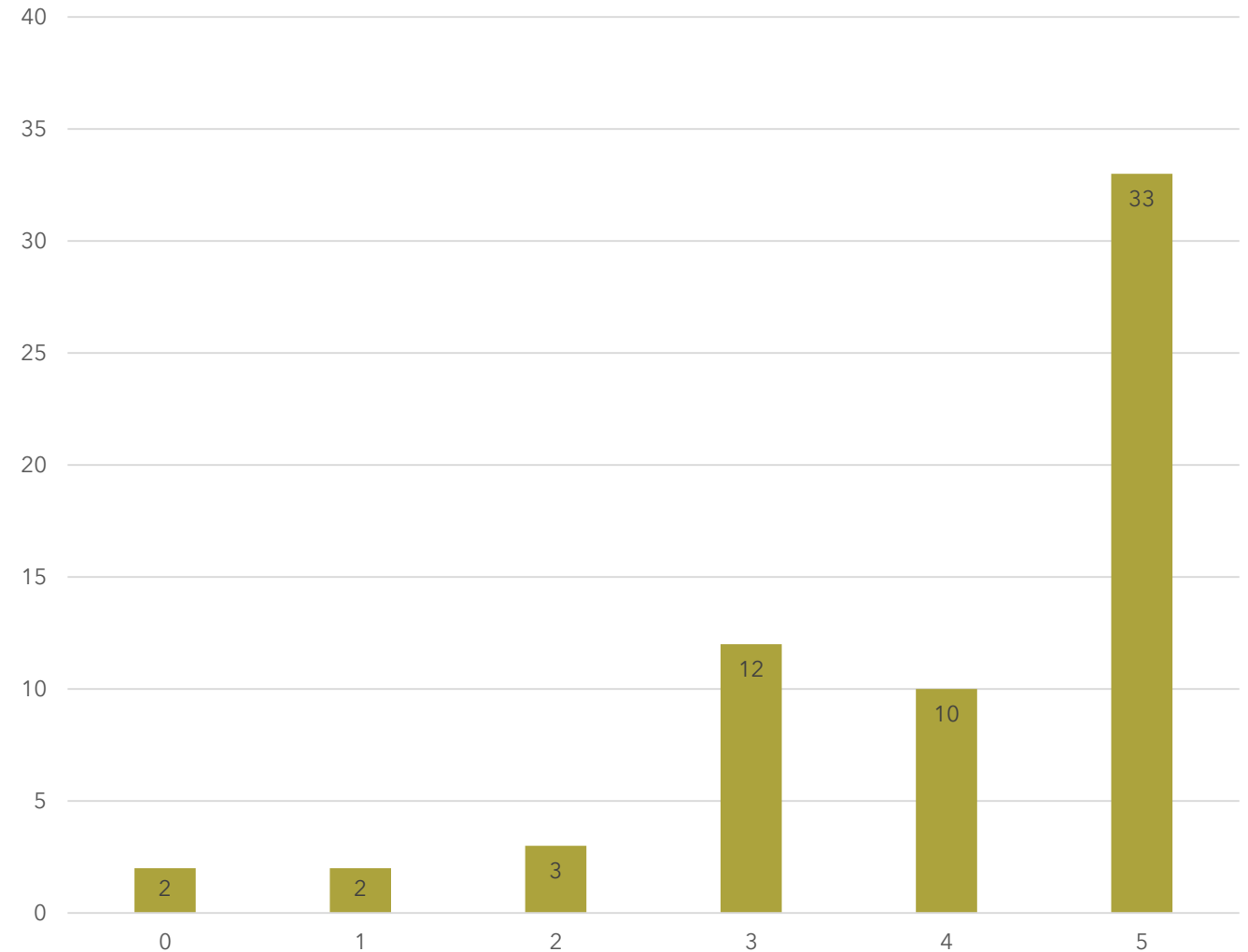
Moyenne :4,3

Mediane :5

# Souhait 1

- propreté et sécurité => un espace éclairé, exclusivement piéton, ni voiture, ni moto, excepté les véhicules de secours indispensables pour intervenir à l'arrière de notre résidence ... enfin pas un espace pour fumer massivement !

Vous reconnaissez vous dans ce souhait ? (0 : je ne me reconnais pas, 5 : je me reconnais totalement)



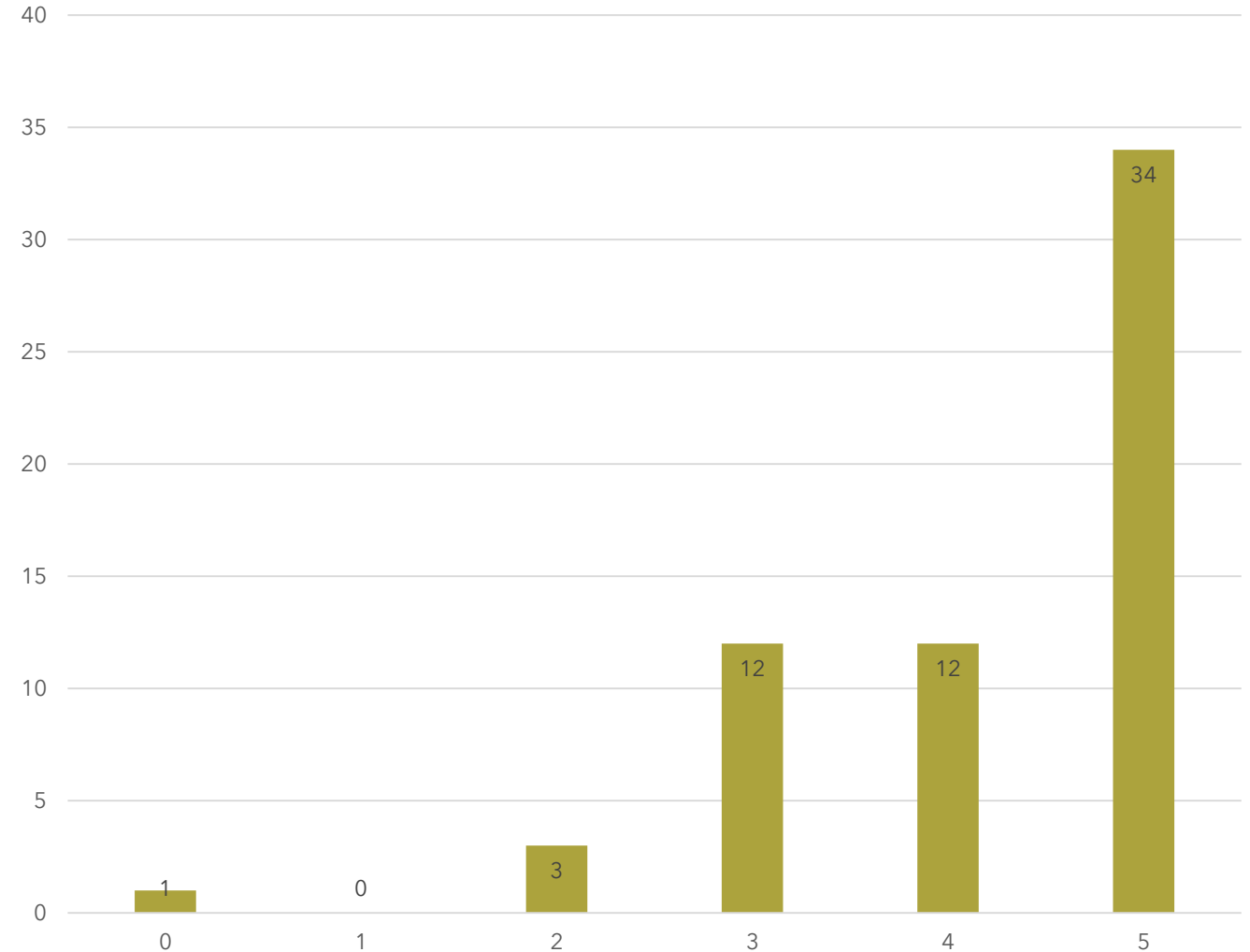
Moyenne :4,0

Mediane :5

## Souhait 2

- toujours beaucoup d'espaces verts => le moins minéral possible, homogène / intégré avec les espaces de notre résidence et en continuité avec le parc André-Malraux. A réfléchir s'il ne faut pas privilégier les arbres et pelouses à la place des arbustes et buissons afin de satisfaire au point 1/

Vous reconnaissez vous dans ce souhait ? (0 : je ne me reconnais pas, 5 : je me reconnais totalement)



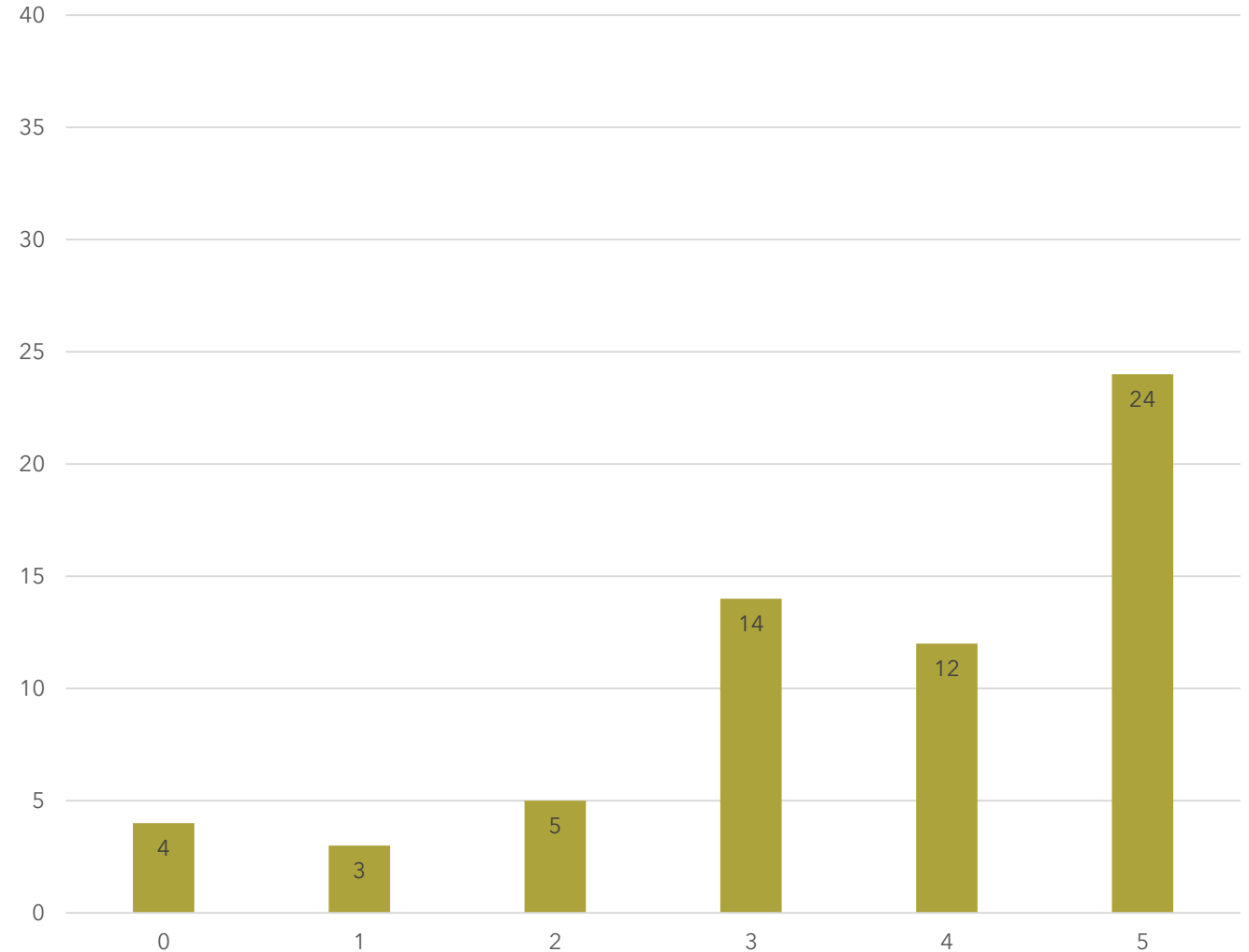
Moyenne :4,2

Mediane :5

# Souhait 3

- un lieu avec des usages apportant une qualité de vie => pour les enfants et les seniors, ex une activité d'écologie urbaine, des jeux et en gardant les statues de la conférence.

Vous reconnaissez vous dans ce souhait ? (0 : je ne me reconnais pas, 5 : je me reconnais totalement)

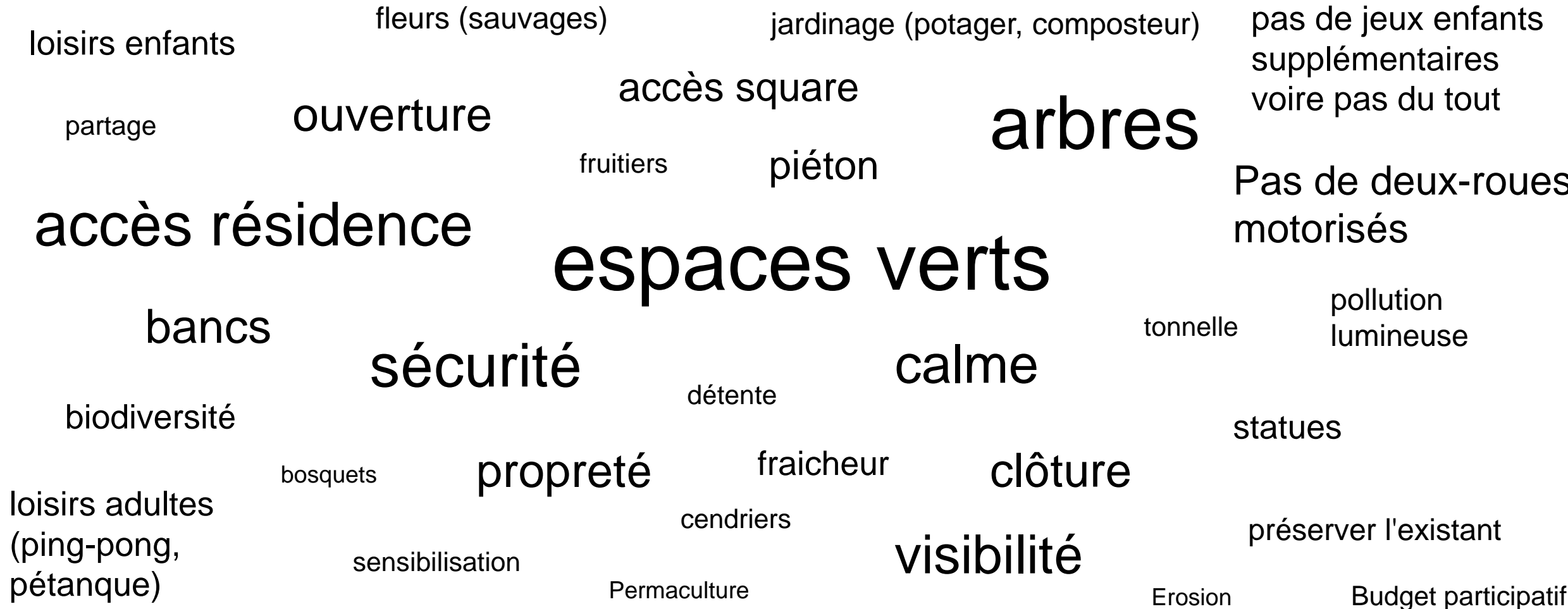


Moyenne :3,6

Mediane :4



# Thématiques abordées dans les verbatims



# Images d'illustrations



# Square de la brèche, Nanterre Parc Nord



# Square de la brèche, Nanterre Parc Nord



# Parc Nelson Mandela, Courbevoie



# Parc Nelson Mandela, Courbevoie



# Jardins de l'arche



# Jardins de l'arche

